

I portali come strategia di integrazione del software gestionale

Dall'ERP ai Portali

- Anni '90, la decade dei sistemi ERP (Enterprise Resource Planning)
- ERP è il centro delle business operations grazie alla possibilità per i dipendenti di accedere all'informazione consolidata e coordinata in una sola applicazione
- Anni 2000 determinano proliferare di applicazioni specifiche con funzionalità distinte e fonti dati eterogenee (ad es. CRM, Payroll, Business Intelligence)

Estendere gli attuali ERP

- Estensione dei sistemi ERP verso applicazioni non ERP e anche verso i partner al di fuori dell'organizzazione
- Implica fornire l'accesso e rendere disponibili informazioni a ciascun elemento coinvolto nell'intera Supply Chain
- Il problema è che le architetture dei sistemi ERP attuali sono basate sulla contabilità e sull'elaborazione delle transazioni e non sulla gestione degli accessi alle informazioni e sulla movimentazione dei dati
- In molti casi gli attuali sistemi gestionali sono chiusi al mondo esterno

Come poter...?

- Aumentare l'efficienza e la produttività dei processi?
- Delegare gli obiettivi e attribuire responsabilità, contenendo i costi?
- Accelerare l'adozione di applicazioni e la diffusione di conoscenza nell'organizzazione?

Le priorità di innovazione

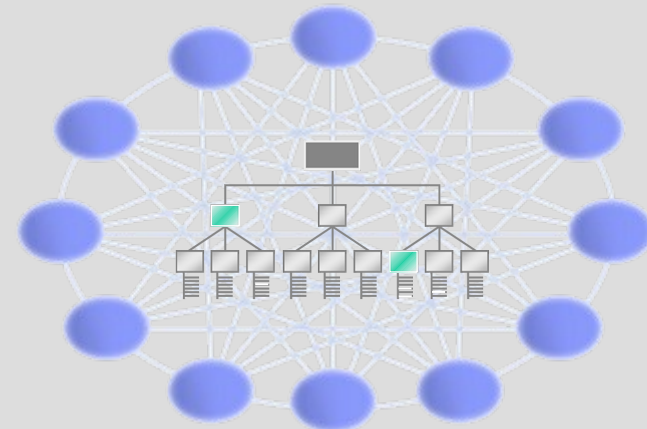
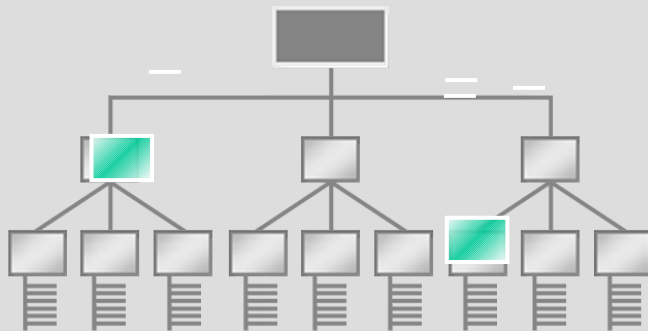
- Estendere la possibilità di collaborare internamente ed esternamente all'organizzazione
- Innovare i modelli di business e i relativi processi
- Sfruttare tutte le informazioni disponibili per ottimizzare l'andamento del business

Il cambiamento nell'organizzazione

Dalla gerarchia...

...ai Team ...

e alle Networked Communities



Organizzazioni formali:

- Operations, Performance Mgmt
- Human Resources
- Geographical Divisions
- Procurement, Marketing, Sales, Manufacturing, ...
- Define organisational boundaries
- Rigid, Hard to Change

Lavoro per gruppo:

- Virtual Teams
- Organised
- Task Oriented
- Problem Solving
- Communities of Practice
- Cross organisational boundaries
- Closed membership

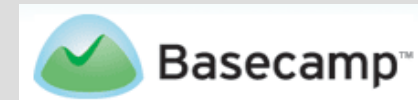
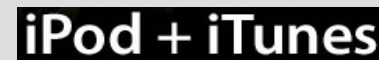
Gruppi informali e variabili:

- Common Interests
- Self Motivated
- Innovative, Unconstrained
- Expertise Networks
- Knowledge Communities
- Outside organisational boundaries
- Open membership

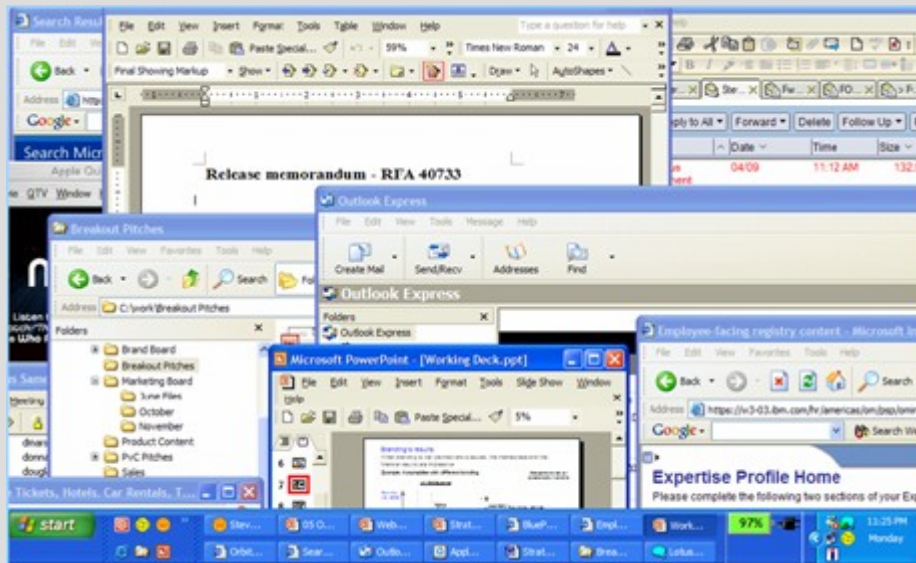
Le sfide di un simile approccio

- Come estendere una community?
- Come aiutare una community a operare in maniera più efficiente?
- Come incrementare le conoscenze e gli skill dei partecipanti?
- Come conservare nel futuro le conoscenze individuali e trasformarle patrimonio aziendale?

Tecnologie Web 2.0 Consumer



E in ambito aziendale



Prima: Miriade di finestre per ogni specifica applicazione aziendale

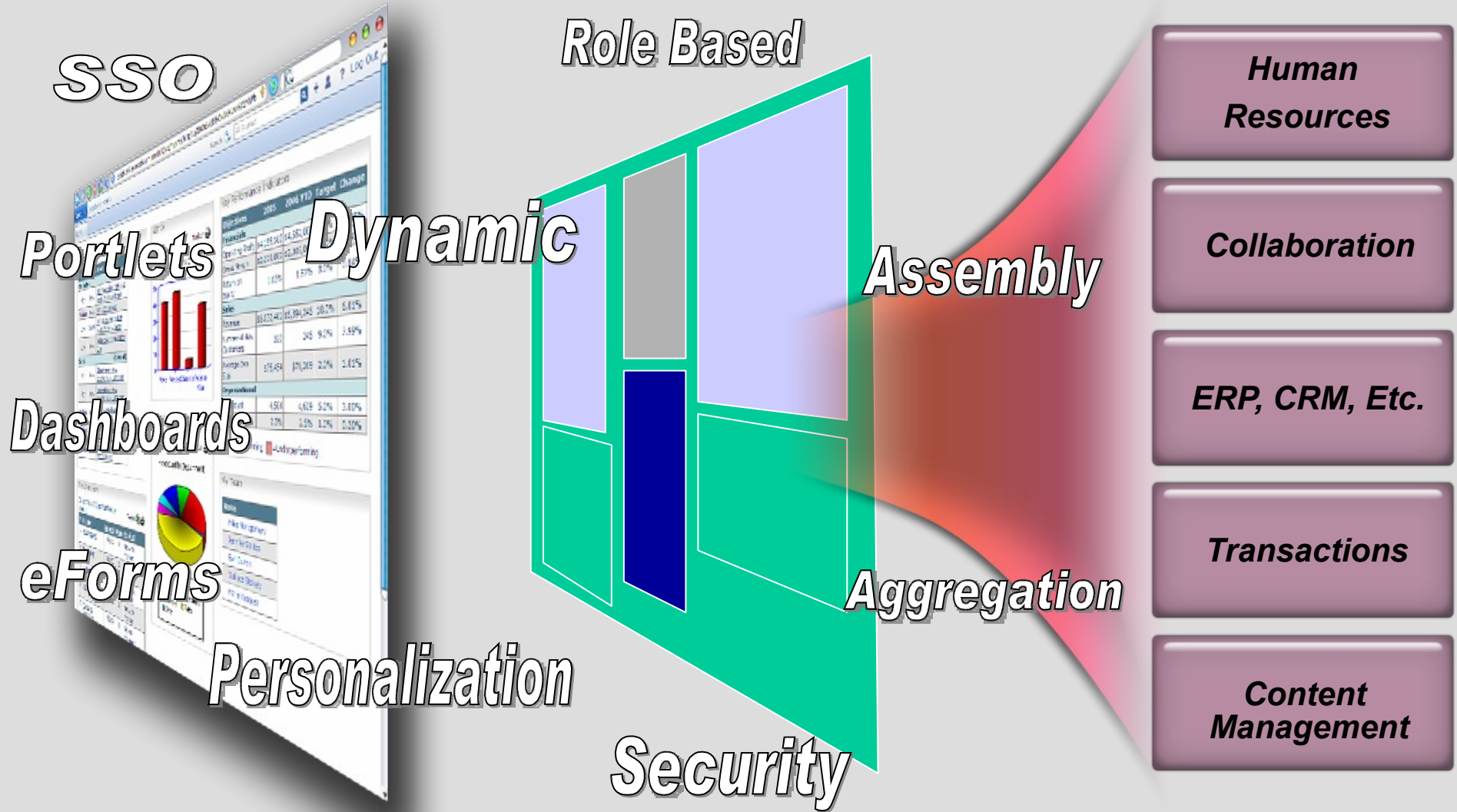


Dopo: Ambiente di lavoro ordinato e organizzato sulla base di specifici ruoli

I portali

- Sono aggregatori che consentono di rendere produttivi i collaboratori *in ogni luogo ed in ogni tempo* sui compiti a loro assegnati
- Un unico e sicuro punto di accesso a tutti i servizi aziendali
- Un'interfaccia coerente ed unitaria, nonostante eventuali modifiche nei sistemi di back-end
- Si basano su framework di sviluppo **open standards** (ad esempio Sun JSR 168 and JSR 286)

Portal aggregation



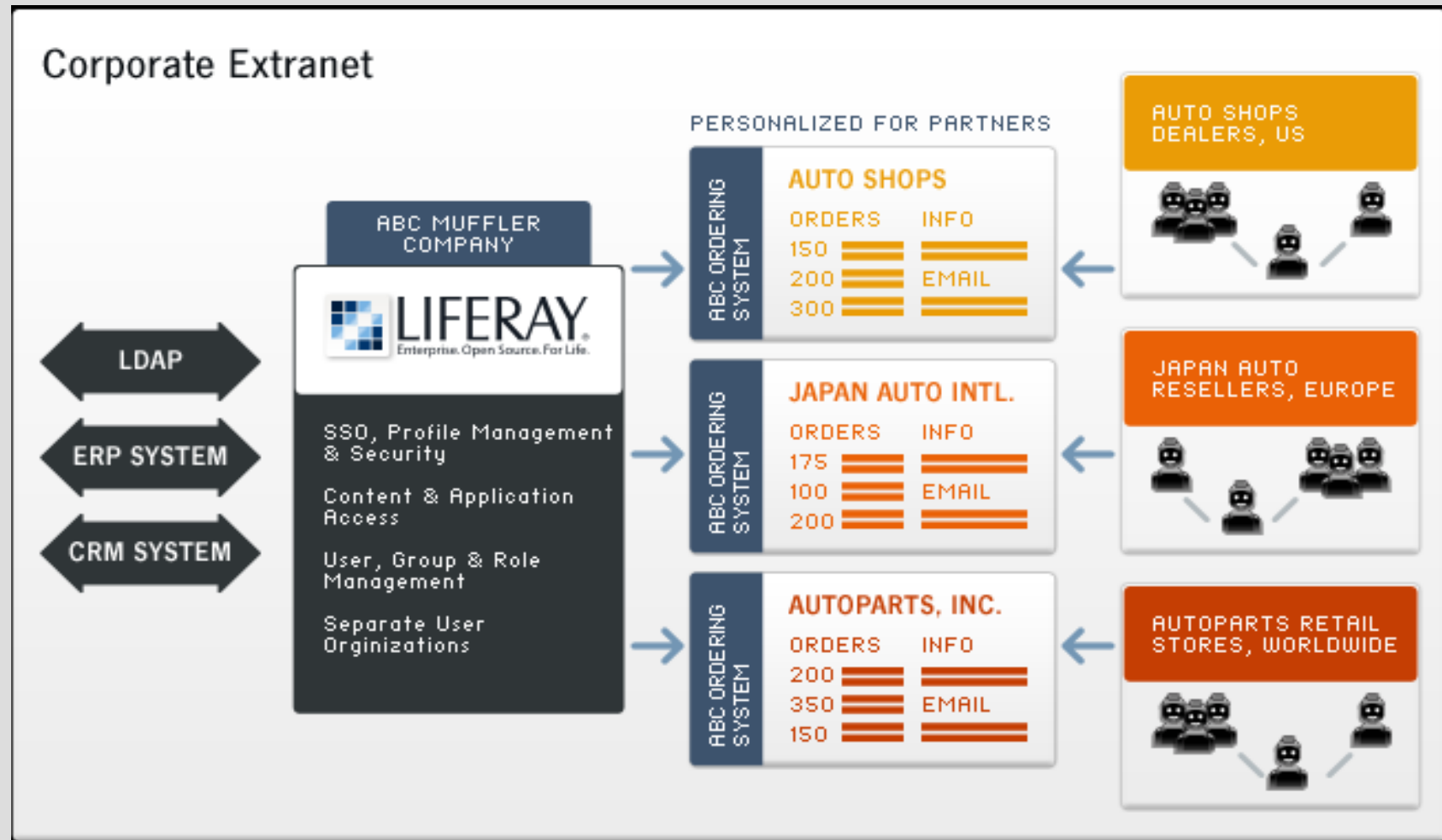
Ragioni dei portali

- aprire all'esterno un ERP implica costosi problemi di presentation, security, compliance e integrazione
- utilizzare gli oggetti e le funzionalità dei web services disponibili all'interno di portali di facile utilizzo contiene i costi
- aggiungere funzionalità di security e modelli di autorizzazione dei workflow tipici dei portali garantisce conformità alle politiche basate sui processi
- consentono di sfruttare gli oggetti e le regole di business già scritte favorendo la riutilizzabilità

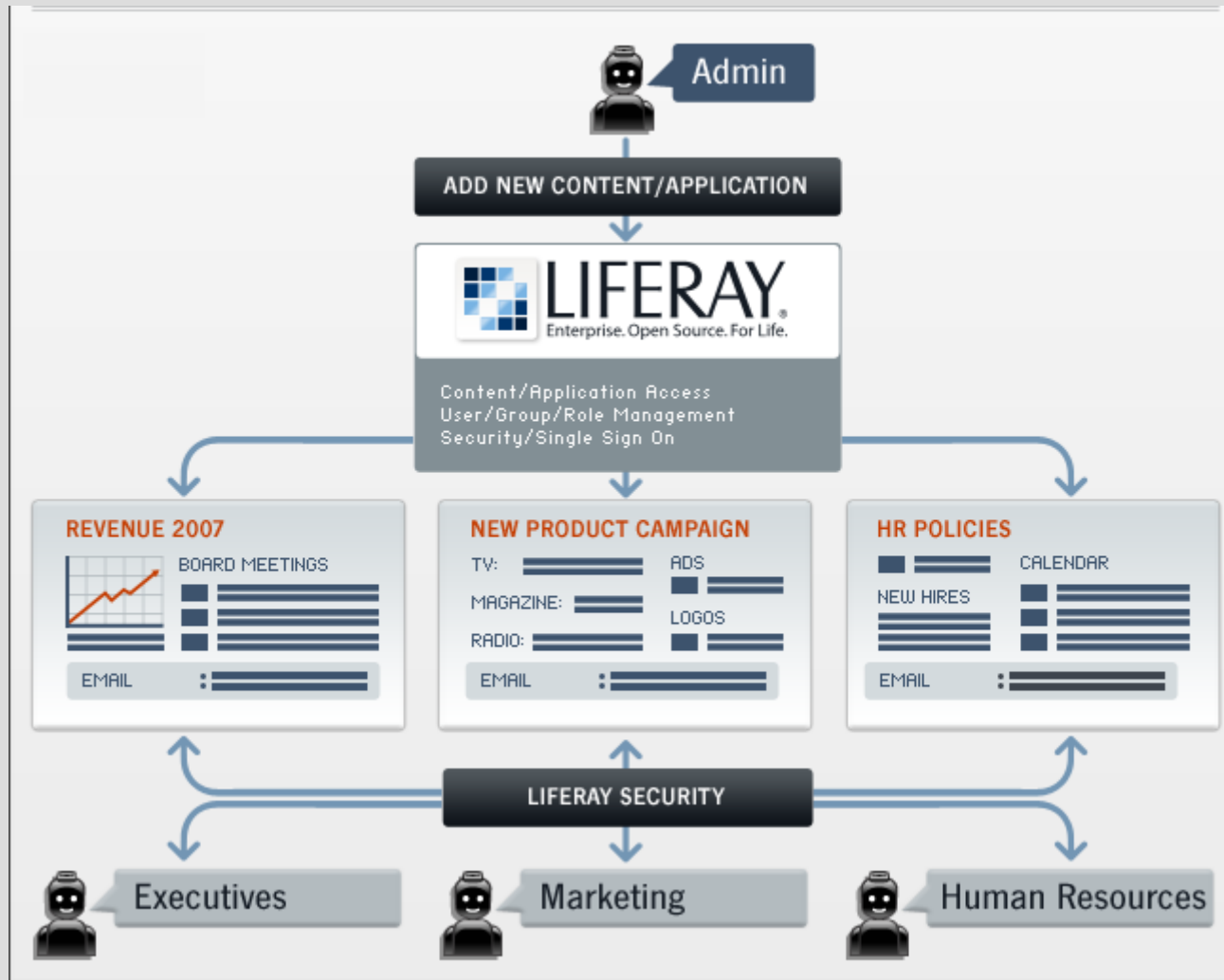
Adottare o no un portale?

- Implica rispondere ad una serie di domande:
 - Cosa potremmo o dovremmo fare con un portale? Come si integrerà con il nostro ERP?
 - Che tipo di esperienza ci aspettiamo da un portale? Per i nostri clienti e per i nostri fornitori?
 - Come giustificare finanziariamente un portale?

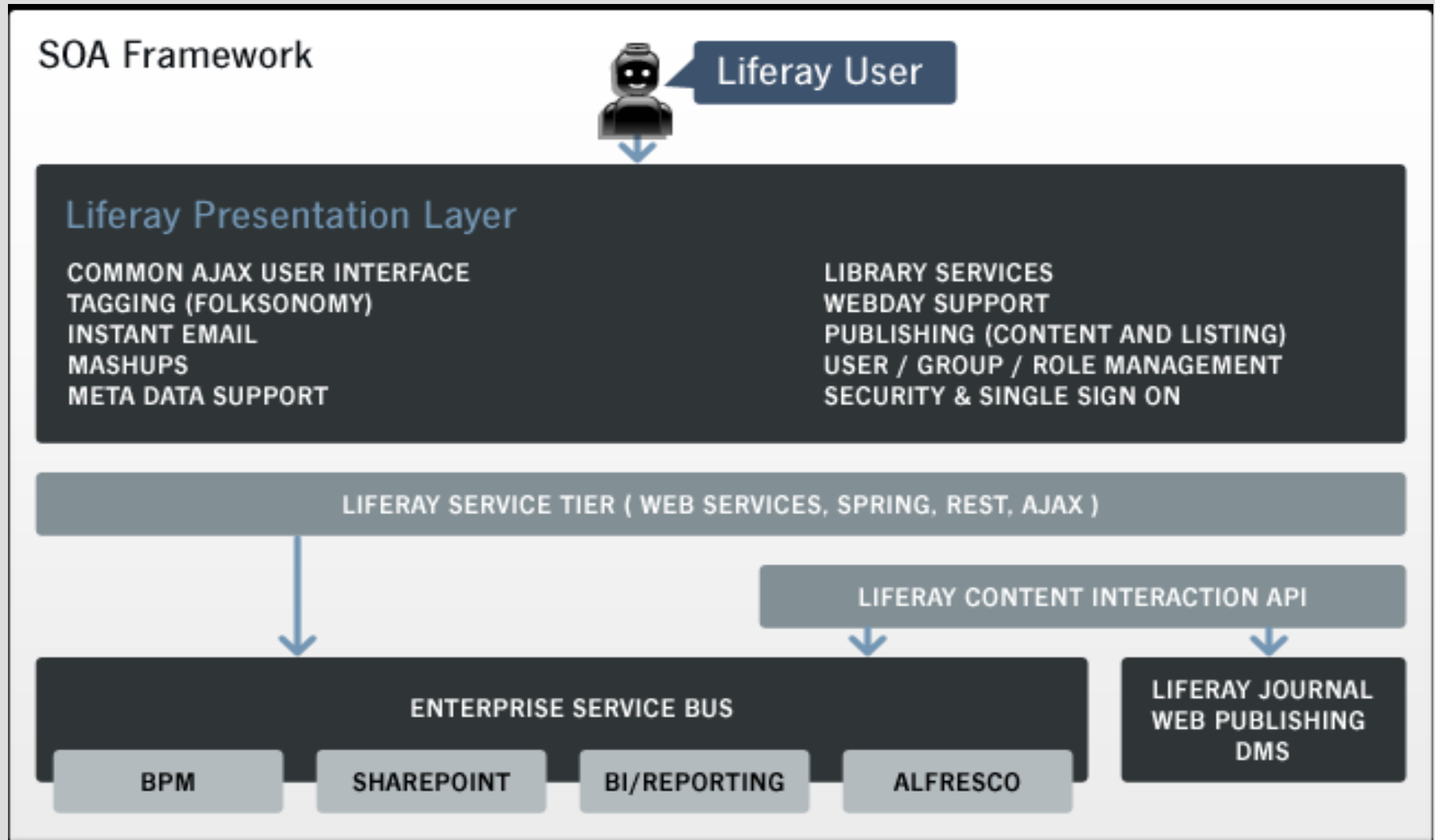
Extranet



Intranet



Framework applicativo



Open source, SOA, ERP

Java Portal

Liferay

Apache JetSpeed

Enterprise Service Bus

Sun Open ESB

Apache ServiceMix

Business Process Management

JBoss JBPM

Enterprise Resource Planning

Apache OFBiz

TinyERP

Jitterbit

JFire

ADempiere

Legacy ERP

Enterprise Content Management

Alfresco